

watt

extra

4 | 2016

Ihr Magazin der Bocholter Energie- und Wasserversorgung GmbH

BEW



**Flammbierte
Reibekuchen –
selbstgemacht**

Seite 9

**Neue
Heizung**

Finanzierung
durch BEW

Seite 5

**Im Advent mit
dem StadtBus**

Tickets gibt`s im
StadtBusCenter

Seite 10

**Inselbad
Bahia**

Wohlfühlstunden
verschenken

Seite 12

**Gourmet-
Raclette**

Mitraten &
gewinnen

Seite 16



Foto: allocacoc

So schalten Sie wirklich ab

1 Spüren Sie Stand-by-Verbraucher auf: Lämpchen oder digitale Uhren zeigen, dass sich Elektrogeräte im Bereitschaftsmodus befinden.

2 Fühlen Sie, ob ein ausgeschaltetes Gerät auch wirklich keine Energie mehr verbraucht. Hand auflegen und Wärmeentwicklung prüfen. Warm bedeutet: nicht aus! Je wärmer das Gerät, desto höher ist der Stand-by-Stromverbrauch.

3 Mit schaltbaren Steckerleisten trennen Sie per Knopfdruck mehrere Geräte auf einmal vom Netz – ideal für PC- oder Hi-Fi-Anlagen. Funksteckdosen eignen sich für Stromanschlüsse in schwer zugänglichen Ecken und lassen sich per Fernbedienung an- und ausschalten.

4 Wenn Sie den Kauf eines neuen Gerätes planen: Fragen Sie Ihren Fachverkäufer, ob es sich beim Ausschalten vollständig vom Netz trennen lässt.

ENERGIE **B**ÜNDEL

Steckdosen einmal anders: Im Steckerwürfel sitzen die Stromzapfstellen und – heutzutage ganz wichtig – ein USB-Anschluss für Smartphones über Eck

Die Bequemlichkeit des Menschen war schon immer eine Triebfeder für große Erfindungen. Dabei entstand viel Nützliches und Hilfreiches, aber auch nicht immer Sinnvolles. Zu letzterer Kategorie zählt die Bereitschafts- oder Stand-by-Funktion von elektrischen und elektronischen Geräten. Bequem für Nutzer, aber teuer erkaufte, denn der Stromverbrauch erzeugt unnötige Energiekosten. Für Neugeräte gibt es heute Grenzwerte, bei älteren Fernsehern, Beamern, DVD-Playern oder Hi-Fi-Anlagen hilft nach wie vor nur eines: abschalten! Das gelingt am schnellsten mit schaltbaren Steckdosen. Die sind inzwischen nicht mehr nur als Leisten in Mausgrau erhältlich, sondern in modernen Designs und freundlichen Farben. Da macht Abschalten noch mehr Spaß!



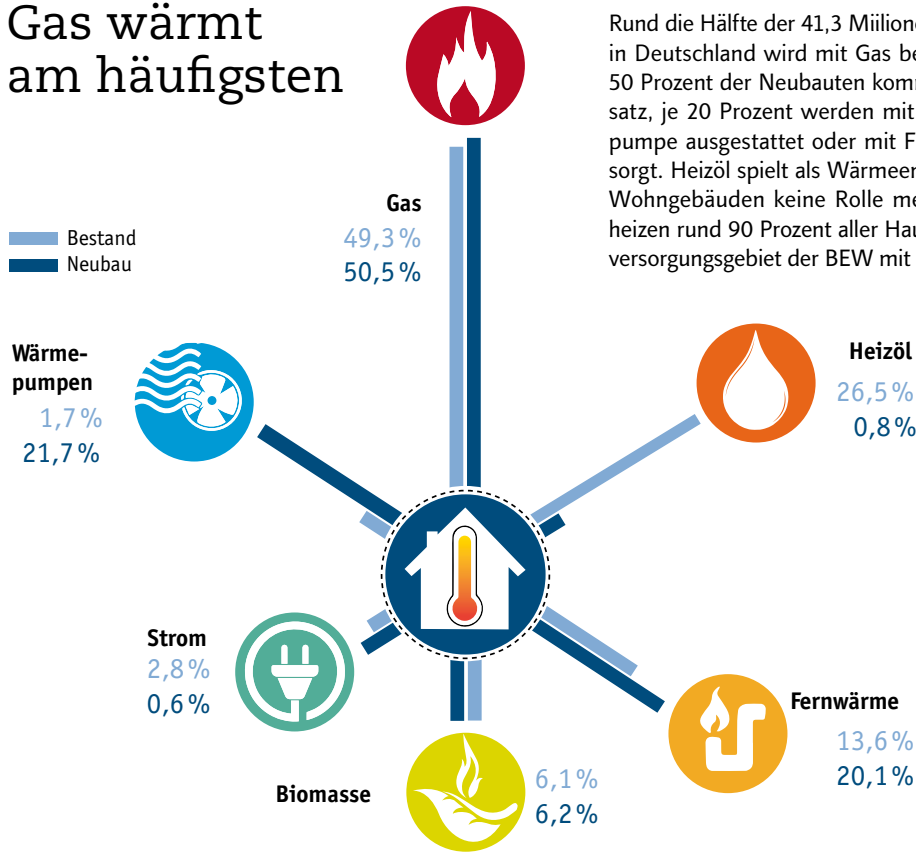
Viele gute Energiesparideen

Bildcode scannen oder unter

www.wattextra.de

schauen und erfahren, wie Sie Ihre Energiekosten senken können.

Gas wärmt am häufigsten



Rund die Hälfte der 41,3 Millionen Wohnungen in Deutschland wird mit Gas beheizt. Auch in 50 Prozent der Neubauten kommt es zum Einsatz, je 20 Prozent werden mit einer Wärmepumpe ausgestattet oder mit Fernwärme versorgt. Heizöl spielt als Wärmeenergie in neuen Wohngebäuden keine Rolle mehr. In Bocholt heizen rund 90 Prozent aller Haushalte im Gasversorgungsgebiet der BEW mit Erdgas.

Editorial



Liebe Leserinnen und Leser,

ja ist denn schon wieder Vorweihnachtszeit? Ja, ist es und hoffentlich wird es für Sie eine ruhige und besinnliche Zeit. Allzu oft hetzen wir im Advent hinter unserer Zeit her. Vielleicht schauen Sie sich in diesem Jahr die Kinder genauer an, bei ihnen überwiegt noch die Vorfreude, der Spaß am Backen und Basteln. Tun Sie es ihnen doch einfach nach und genießen Sie die vorweihnachtliche Atmosphäre mit Freunden auf dem Weihnachtsmarkt. Das eine oder andere Geschenk fällt einem da schnell ins Auge. Oder Sie schenken Ihren Lieben einen gemeinsamen Tag in der Sauna oder im Schwimmbad des Bahia. Damit tun Sie nicht nur dem Beschenkten, sondern auch sich selbst etwas Gutes.

Eine erholsame Vorweihnachtszeit wünscht Ihnen
Ihr

Jürgen Elmer
Geschäftsführer der BEW

So erreichen Sie die BEW und WattExtra



In Bocholt:

WattExtra-Kundenzentrum, Kaiser-Wilhelm-Straße 1 in 46395 Bocholt
Telefon: 0 800-954 954 0 (kostenlos) oder (0 28 71) 954-0,
E-Mail: info@bew-bocholt.de
Öffnungszeiten: montags bis donnerstags von 8.00 bis 17.00 Uhr, freitags von 8.00 bis 14.00 Uhr



In Isselburg:

WattExtra-Büro, Am Rathaus 11 in 46419 Isselburg
Telefon: 0 800-954 954 0 (kostenlos) oder (0 28 74) 9 03 42 94
E-Mail: isselburg@wattextra.de
Öffnungszeiten: montags bis donnerstags von 13.00 bis 17.00 Uhr, freitags von 8.00 bis 14.00 Uhr



Im Internet:

www.wattextra.de
 www.bew-bocholt.de
 www.facebook.com/wattextra
 www.youtube.com/wattextra
 und www.bundesligaExtratipp.de

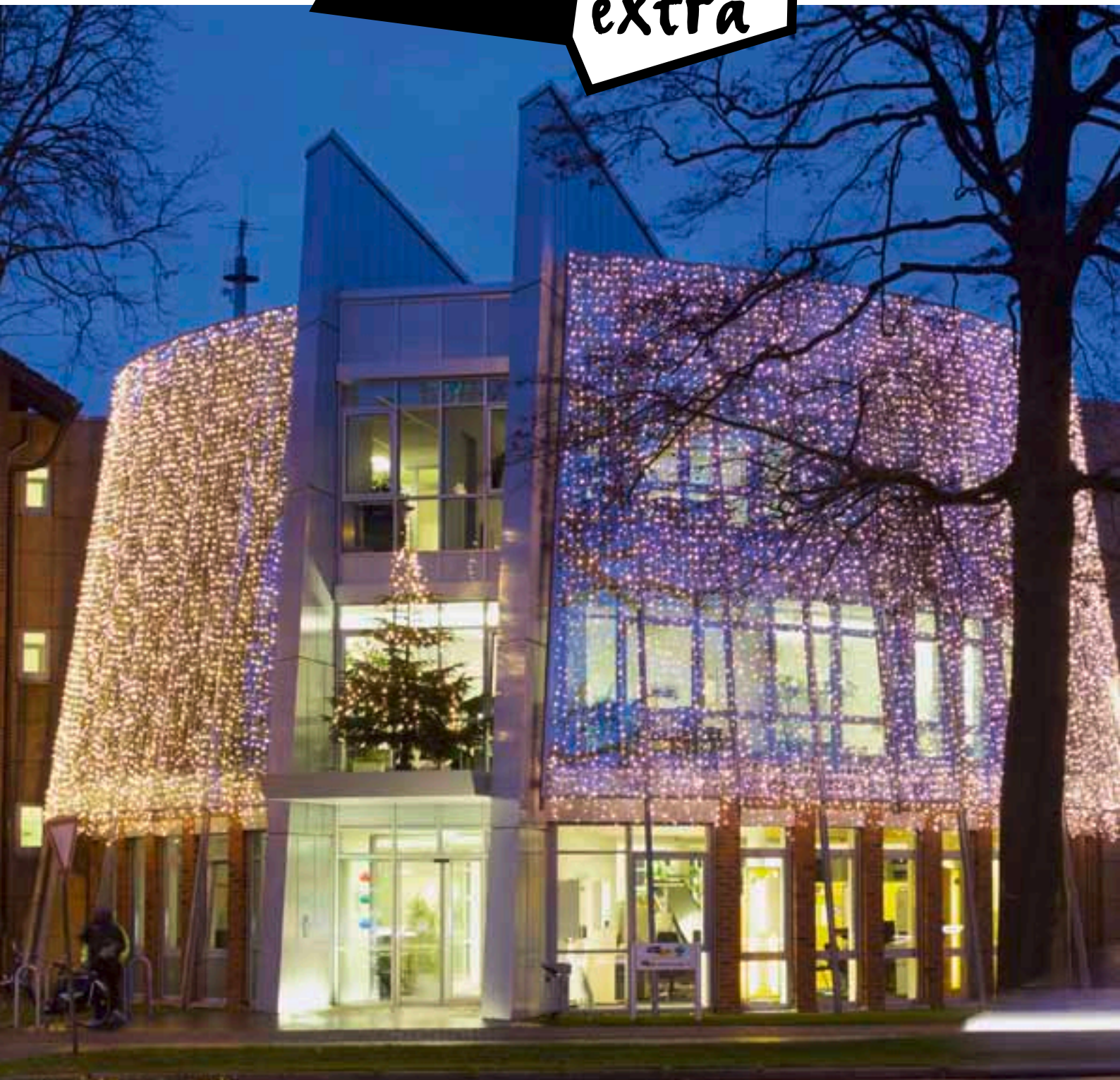
Impressum

BEW, Kaiser-Wilhelm-Straße 1, 46395 Bocholt, Telefon (0 28 71) 9 54-0, Lokalteil Bocholt: Rainer Wielinski (verantw.), Herausgeber: trurnit GmbH, Putzbrunner Straße 38, 85521 Ottobrunn, Redaktion: Heiko Küffner (verantw.), Andrea Sonnberger, Bildredaktion: Marko Godec, Gestaltung/Satz: Adrian Sonnberger trurnit Publishers GmbH, Druck: hofmann infocom, Nürnberg

Bocholter Weihnachtsmarkt

Bis zum 21. Dezember dauert noch der Bocholter Weihnachtsmarkt. Rund 60 Teilnehmer bieten den Besuchern täglich von 12 bis 20 Uhr handwerkliche, künstlerische und kulinarische Angebote in den Weihnachtsmarkthütten, stimmungsvolle Musik und Karussells vor dem Historischen Rathaus, in der Neustraße, am Neutorplatz und vor den Shopping Arkaden. Das gemütliche Ambiente erfreut sich großer Beliebtheit.

watt
extra



**WattExtra wünscht Ihnen frohe Weihnachten
und einen guten Rutsch ins neue Jahr!**



Generationswechsel:

Der Kessel-Oldie macht Platz für ein modernes Erdgas-Brennwertgerät, das Eigentümer von Ein- und Zweifamilienhäusern bei der BEW mieten können. Das spart nicht nur Energie, sondern schont auch das eigene Portemonnaie.

(Foto: Viessmann Werke)

Angebot der BEW

Heizungsanlage mieten

Ihre Heizung ist nicht mehr die jüngste, verbraucht zu viel Energie und läuft nicht mehr rund? Je eher Sie modernisieren, desto schneller profitieren Sie von den Vorteilen einer neuen Erdgas-Heizung – und dem Angebot der BEW

Von den 18 Millionen Heizungsanlagen in deutschen Kellern sind laut der Deutschen Energie-Agentur rund 13 Millionen veraltet – rund 70 Prozent der Heizkessel hinken der Zeit hinterher. Dabei muss Deutschland 80 Prozent des Energieverbrauchs bis 2050 verringern, sollen die Klimaschutzziele der Bundesregierung nicht verfehlt werden. Es gibt also noch einiges nachzuholen! Die BEW bietet daher Eigentümern von Ein- und Zweifamilienhäusern in ihrem Erdgas-Vertriebsgebiet die Möglichkeit, auch ohne eigene Investitionen zu einer neuen, sparsamen und die Umwelt scho-

nenden Erdgas-Heizungsanlage zu gelangen.

Heizungsmiete

Das Stichwort heißt Heizungsmiete, bei der die BEW die Finanzierung einer modernen Heizungsanlage mit Warmwasserbereiter übernimmt – auf Wunsch auch mit solarthermischer Unterstützung. Die Anlage wird von einem Fachunternehmen errichtet, das der Kunde selbst auswählen kann. Voraussetzung ist, dass das Unternehmen von der Gas-/Wasser-Innung konzessioniert, das heißt zugelassen, ist. Selbstverständlich übernimmt die BEW dabei auch die Rechnungsprüfung

für ihre Kunden. Das Leistungs paket enthält aber noch mehr: Als Betreiber sorgt die BEW nicht nur für die Wartung und Reparatur, sondern auch für die Ersatzbeschaffung der Heizungsanlage bei einem eventuellen Totalausfall.

Günstige Finanzierung

Die monatlichen Aufwendungen für diesen Service richten sich nach dem gesamten Investitionsvolumen. Sie bleiben über die gesamte Vertragslaufzeit von 15 Jahren immer gleich und betragen derzeit rund 100 Euro je 10 000 Euro Investitionssumme inklusive Umsatzsteuer. Das gesamte Leistungspaket ist in diesem

Preis enthalten. Hinzu kommen die Energiekosten für den Gasbezug, wobei die Kunden aus den günstigen WattExtra-Angeboten der BEW auswählen. Wie bei vielen anderen Mietmodellen auch, muss zur Sicherung des Eigentums der BEW an der Anlage eine beschränkte persönliche Dienstbarkeit in das Grundbuch des Hauseigentümers eingetragen werden.

Infos

Wer wissen will, was das heißt, wie die Heizungsmiete genau funktioniert und warum die Modernisierung am besten jetzt geplant werden sollte, kann sich direkt mit **Franz-Josef Holtkamp, Telefon: (0 28 71) 9 54-25 00, E-Mail: holtkamp@bew-bocholt.de**, oder **Ralph Engelmann, Telefon: -20 10, E-Mail: engelmann@bew-bocholt.de**, in Verbindung setzen.

Hauchdünn, sparsam und flexibel:
Organische Leuchtdioden können großflächig Licht erzeugen

Energie WÄNDE

Leuchtende Zimmerdecken, Farbspiele an den Wänden, oder Bildschirme, die sich zusammenrollen lassen:

Organische Leuchtdioden, kurz OLED, könnten unsere Beleuchtung und unser Medienverhalten revolutionieren

Gerade noch galten Leuchtdioden (LED) als Licht der Zukunft, da bahnt sich schon die nächste Revolution an: Organische Leuchtdioden (OLED) sind so etwas wie die jüngeren Geschwister der LED. Sie funktionieren im Prinzip ähnlich, nur dass statt Halbleiterkristallen Kunststoff unter Strom gesetzt wird, der zu leuchten beginnt. Der Vorteil: Kunststoff ist sehr viel leichter zu verarbeiten und preiswerter. Die neue Technik kommt schon heute in kleineren Displays etwa von Handys

oder Digitalkameras zum Einsatz. In den nächsten Jahren soll sie Glüh- und Energiesparlampen, LED, aber auch LCD-Bildschirme und die letzten Röhrenfernseher ersetzen.

Da selbstleuchtende OLED ohne aufwendige Hintergrundbeleuchtung auskommen, sind die Displays zum Teil weniger als einen Millimeter dünn und extrem biegsam. Dadurch lassen sich in Zukunft sogar Bildschirme herstellen, die man zusammenrollen und wie eine Zeitung verstauen kann. Die digitale Lektüre wird



Interaktive Wand: OLED-Technik macht Touchscreens im Riesenformat möglich



Bereits heute im Einsatz: OLED-Displays in Kameras und Handys lassen den Akku länger leben



Lichtskulptur „pirOLED“: Neue Wege im Design für Licht und Leuchten

hervorragend lesbar sein: OLED liefern aus jedem Blickwinkel eine hohe Bildqualität, da sie in alle Richtungen leuchten. Ihr ungewöhnlich helles Bild baut sich bis zu 2000-mal schneller auf als bei einem LCD-Fernseher. Zudem sparen sie Energie, da die Hintergrundbeleuchtung wegfällt und inaktive OLED-Pixel keinen Strom verbrauchen.

Leuchtende Fenster

Anders als Energiesparlampen oder LED leuchten OLED nicht punktförmig sondern ganzflächig. Zwischen zwei durchsichtigen Kunststoffplatten liegt hauchdünnes organisches, halbleitendes Material. Wird Strom angeschlossen, beginnt das Innere des Sandwiches zu leuchten. Nahezu jede beliebige Fläche in jeder Form lässt sich mit OLED beschichten und auf Knopfdruck zu einer Lichtquelle machen. Da sie so nahezu jeden Gegenstand in eine Lichtquelle verwandeln können, werden die dünnen Displays unsere Raumbeleuchtung wohl grundlegend verändern. Lichtdesignern und Architekten bietet die neue Technik ungeahnte Möglichkeiten: Wände und Zimmerdecken funkeln wie Kinoleinwände. Möbel,

Vorhänge und Stoffe erstrahlen in jeder Farbe. Sogar Fenster, die tagsüber Tageslicht durchlassen, können sich so abends in glühende Leuchtscreens verwandeln. Einen Lampenschirm brauchen OLED nicht, denn sie verteilen das Licht gleichmäßig im Raum. Niemand wird mehr von gleißend hellen Halogen- oder Punktstrahlern geblendet.

Die Technologie steckt allerdings noch in den Kinderschuhen. Besonderer Nachteil: Ihre Herstellung ist bislang noch sehr teuer. Es gibt erst wenige Geräte damit auf dem Markt: exklusive Designerstücke wie die Lichtskulptur „pirOLED“ von Osram oder die interaktive Lichtwand „Lumiblade Living Shapes“ von Philips, die Bewegungen vor der Wand nachzeichnet. Hersteller in aller Welt arbeiten jedoch akribisch daran, OLED preiswerter und für die Allgemeinbeleuchtung attraktiv zu machen.

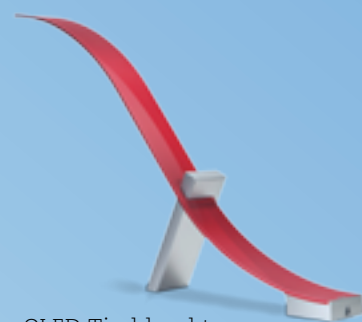
Aus gleichem Grund gibt es bisher keine großflächigen OLED-Bildschirme im Handel. „Die Technologie kommt momentan vor allem bei sehr kleinen Bildschirmgrößen von wenigen Quadratzentimetern zum Einsatz“, sagt Rigo Herold vom Dresdner Fraunhofer-Institut,

Center for Organic Materials and Electronic Devices (COMEDD). „Beispiele sind die Viewfinder von Digitalkameras oder – noch kleiner – von Handy-Beamern sowie Datenbrillen.“

Forscher Herold und sein Team arbeiten intensiv an neuen Fertigungsmethoden. Sie entwickelten eine Technik, um kleine OLED-Bildschirme ohne teuren Farbfilter zu produzieren. Das senkt die Herstellungskosten und verbessert zugleich die Strahlkraft: Bislang dunkelt ein Farbfilter das Licht automatisch ab und unterdrückt bestimmte Farbbereiche. Daher lässt sich nur ein Fünftel des emittierten Lichts nutzen – mit der neuen Methode sind es 100 Prozent.

Von der innovativen Fertigung könnte in Zukunft jeder profitieren, der ein Smartphone oder eine Digitalkamera besitzt, weiß Herold: „Je weniger Energie für die farbige Darstellung auf den Displays verloren geht, desto länger halten unsere Akkus zum Telefonieren, Surfen oder Fotografieren.“ Aber jedes Licht fängt einmal klein an.

Bisher entwickeln Forscher OLED im kleinen Maßstab, doch in Zukunft könnten sie ganze Häuser beleuchten



OLED-Tischleuchte als Designobjekt.

Das brauchen Sie
(für 4 Personen):

Für die Karamellsoße:
100 ml Wasser,
200 g Zucker,
100 ml süße Sahne.

Für die Taler:
500 g Kartoffeln
(mehligkochend),
1 Zimtstange,
1 Vanilleschote,
250 g Speisequark (20% Fett),
50 g Zucker, 1 Ei,
1 unbehandelte Orange,
120 g Weizenmehl (Typ 405),
etwas Pflanzenöl zum Braten.



VON WEGEN BIEDER

Die Knollen gelten als Sättigungsbeilage, im festlichen Gewand können sie auch die Feiertage kulinarisch bereichern. Bei diesem Menü dreht sich alles um die Kartoffel, von der es viele schmackhafte Sorten gibt

Kartoffel-Quark-Taler mit Karamellsoße

- 1 Für die Karamellsoße in einem Topf Wasser und Zucker zum Kochen bringen.
- 2 Sobald das Wasser verdampft ist und der Zucker Blasen bildet, den Herd auf mittlere Stufe stellen. Vorsicht: Der Zucker ist jetzt extrem heiß, Spritzer können zu Verbrennungen führen!
- 3 Wenn der Zucker eine goldgelbe Farbe hat, Sahne hinzugeben und weitere 5 bis 10 Minuten köcheln, bis sich der Zucker vollständig löst.
- 4 Karamellsoße in einer Schüssel zum Abkühlen in den Kühlschrank stellen.
- 5 Für die Taler die Kartoffeln schälen und mit der Zimtstange in Wasser etwa 25 Minuten gar kochen. Zimtstange entfernen, abgießen und mit dem Kartoffelstampfer oder der -presse zu einem glatten Püree verarbeiten. In eine Schale geben und abkühlen lassen.
- 6 Vanilleschote der Länge nach aufschneiden, das Fruchtmark zusammen mit Quark, Zucker, Ei und etwas Abrieb der Orange verrühren.
- 7 Mit einem Kochlöffel die Quarkmischung und das Mehl nach und nach unter das Püree heben.
- 8 Aus der Kartoffelmasse gleichmäßige Taler formen, in einer beschichteten Pfanne mit Pflanzenöl anbraten.
- 9 Taler warm auf Tellern anrichten und mit der Karamellsoße garnieren.

Das brauchen Sie (für 4 Personen):

500 g Kartoffeln (festkochend), 2 kleine Zwiebeln, etwas Rapsöl zum Braten, 800 ml Gemüsebrühe, 2 Lorbeerblätter, 2 Pimentkörner, 1 Lauchzwiebel, Salz, Pfeffer aus der Mühle, 1 unbehandelte Limette, Muskatnuss, 2 Karotten, 100 g Zuckerschoten, 1 Bund Kerbel

Kartoffelsuppe

- 1 Kartoffeln schälen und halbieren. Zwiebeln von der Schale befreien und in Würfel schneiden.
- 2 Zwiebeln in einer Pfanne zusammen mit den Kartoffeln in Rapsöl bei mittlerer Hitze anschwitzen. Nach etwa 5 Minuten mit Gemüsebrühe auffüllen, Lorbeerblätter und Pimentkörner hinzugeben und so lange kochen, bis die Kartoffeln weich sind.
- 3 Lorbeerblätter entfernen. Die Masse mit einem Kartoffelstampfer grob zerstampfen, sodass eine sämige Suppe mit leichten Stücken entsteht.
- 4 Lauchzwiebel in feine Ringe schneiden und in die Suppe geben. Mit Salz, Pfeffer, dem Abrieb und Saft der Limette sowie etwas Muskatnuss abschmecken.
- 5 Karotten der Länge nach mit einem Sparschäler in Streifen schälen und bereitstellen. Zuckerschoten der Länge nach in feine Streifen schneiden, mit den Karotten auf die angerichtete Suppe geben und mit etwas Kerbel dekorieren.



Das brauchen Sie (für 4 Personen):
1 kg Kartoffeln, 3 Eier, eine Prise Salz,
etwas Rapsöl zum Braten, 4 kleine Ziegenkäsetaler,
4 fein geschnittene Scheiben Bacon oder Schinken,
1 EL Honig, 4 kleine Rosmarinzweige,
1 cl hochprozentigen Cognac zum Flambieren,
Pfeffer aus der Mühle

Flambierte Reibekuchen

- 1 Kartoffeln schälen, reiben und wässern. Dafür die geriebenen Kartoffeln in einer Schüssel mehrmals mit kaltem Wasser auffüllen und durch ein Sieb abgießen. Sobald das abgeseigte Wasser klar ist, die Kartoffeln auf einem sauberen Küchentuch verteilen und grob abtupfen.
- 2 Eier in einer Schüssel aufschlagen und die abgetrockneten Kartoffelraspel mit einer Prise Salz unter die Eier mischen.
- 3 In einer beschichteten Pfanne etwas Rapsöl erhitzen und jeweils ein Viertel des Kartoffelteigs mit einem Esslöffel hineingeben. Durch Andrücken mit dem Pfannenwender den Teig in eine runde Form bringen. Bei mittlerer Hitze von beiden Seiten leicht bräunen.
- 4 Sobald alle Puffer goldgelb gebräunt sind, die Ziegenkäsetaler jeweils in eine Scheibe Schinken wickeln. Etwas Honig auf jeden Ziegenkäse geben. Die eingewickelten Taler auf jeweils einen heißen Kartoffelpuffer legen. Je einen Zweig Rosmarin mit Cognac tränken, auf den Ziegenkäse legen und anzünden. Dabei immer ein langes Feuerzeug oder lange Streichhölzer verwenden. Nicht über das Gericht beugen, immer einen Sicherheitsabstand wahren. Die Flamme erlischt von selbst. Den verbrannten Rosmarinzwig nicht mitessen, er dient zur Aromatisierung des Honigs. Mit etwas grobem Pfeffer würzen und servieren.

Immer mobil

Das StadtBusCenter am Bustreff

Ob Auskunft über Fahrpläne, Kauf von Tickets oder das Nutzen der kostenlosen Schließfächer: Im StadtBusCenter hilft man gerne weiter

Die Anlaufstelle für alle Fragen rund um Bus und Bahn ist das StadtBusCenter am Bustreff (Europaplatz). Neben kostenlosen Schließfächern, die Sie während der Öffnungszeiten nutzen können, erhalten Sie bei uns:

- ▶ Tickets für Bus & Bahn – für Bocholt, das Münsterland, Rhein-Ruhr und ganz NRW!
- ▶ Fahrplanauskünfte rund um Bus & Bahn – kostenlos und unverbindlich!

- ▶ Günstige Abos für Bus & Bahn im gesamten Münsterland
- ▶ TaxiBus- und Anrufsammeltaxi(AST)-Bestellungen

Wissenswertes zum Tarif

Tariflich gesehen gehört Bocholt zum MünsterlandTarif, dem Tarifangebot der Verkehrsgemeinschaft Münsterland (VGM). Für Fahrten nach Isselburg, Rhede, Borken, Coesfeld oder Münster

gelten verkehrsmittelübergreifend die entsprechenden Ticketangebote und Preise. Möchten Sie Bocholt in Richtung Süden (zum Beispiel mit dem „Bocholter“) verlassen, gilt jedoch der Tarif des Verkehrsverbundes Rhein-Ruhr (VRR) – zum Beispiel für Fahrten von Bocholt nach Oberhausen, Duisburg, Düsseldorf, Essen oder Gelsenkirchen. Alle VRR-Tickets erhalten Sie ebenfalls im StadtBusCenter!

Falls Sie sich unsicher sind, welches Ticket für Sie das richtige ist, lassen Sie sich von den Mitarbeiterinnen im StadtBusCenter beraten! Persönlich oder auch telefonisch – auf jeden Fall kostenlos!

Zusatzangebote im November/Dezember

Im Advent wird das Fahrplanangebot der StadtBusse an den vier Adventssamstagen bis abends um circa 20.30 Uhr ausgeweitet. Am verkaufsoffenen dritten Advent (11. Dezember 2016) gibt es zudem zwischen circa 12.30 Uhr und 18.30 Uhr einen kostenlosen Sonderverkehr auf allen StadtBus-Linien!

Fotos: Sven Betz

Im StadtBusCenter sind Sie immer gut beraten: Mitarbeiterin Nicola Bücker im Gespräch mit Kunden.



StadtBusBocholt



Günstig durch Bocholt, mit der StadtBusflotte kein Problem.

Zentral am Europaplatz gelegen: das Center der StadtBus-Gesellschaft.

Hier bekommen Sie alle Informationen zu Bus und Bahn.

StadtBusCenter

Europaplatz 20
46399 Bocholt
Telefon: (0 28 71) 2 19 19 -0
www.stadtbustocholt.de

Öffnungszeiten:
Mo - Fr: 9.00 bis 18.00 Uhr
Sa: 9.00 bis 14.00 Uhr



Geschenkidee

Wohlfühlstunden im



Schenken Sie in diesem Jahr doch einmal Ruhe und Entspannung – mit einem Gutschein fürs Bahia liegen Sie dabei genau richtig!

Wer kennt Sie nicht, die Suche nach dem passenden Weihnachtsgeschenk? Machen Sie Ihren Lieben doch mal mit den besonderen Angeboten rund um das Inselbad Bahia eine Freude! Ob Eintritts- oder Wertgutschein, eine Massage- oder Hamam-An-

wendung – ein Urlaubstag im Bahia verspricht Ruhe und Entspannung auf höchstem Niveau. Hier kommen alle in Sachen Badespaß und Saunaschwitzfreuden vielfältig auf ihre Kosten. Das Beste: Alle Angebote können Sie sich auch ganz bequem bis

an die Haustür liefern lassen. Im Bahia-Web-Shop finden Sie auf einen Blick neben Gutscheinen auch Saunatücher, Bademäntel oder Pestemals, das traditionelle Hamam-Leinentuch, und andere Kleinigkeiten.

Der Ablauf ist ganz einfach: Nach einer erfolgreichen Bestellung auf www.bahia.de/web-shop erhalten Sie eine elektronische Zahlungsaufforderung per E-Mail. Sobald der Zahlungseingang verzeichnet ist, wird Ihr Geschenk

schon einige Tage später an die Wunschadresse geliefert.

Bitte planen Sie gerade in der Vorweihnachtszeit mindestens eine Woche für die Überweisungs- und Versandwege ein. Bestellen und überweisen Sie den Rechnungsbetrag bis Montag, 12. Dezember, so können Sie sicher sein, dass die Lieferung pünktlich zum Fest bei Ihnen eintrifft. Wir wünschen Ihnen viel Freude beim Durchstöbern der Angebote!

Saunieren, relaxen oder schwimmen:
Das Bahia bietet viele Möglichkeiten zu entspannen.





ALE AUS ABFALL

Die Deutschen wissen schon, warum sie seit 500 Jahren ein Reinheitsgebot für Bier haben: Jeweils 60 Kilogramm alte Croissants und aussortierte Birnen eines nahe gelegenen Supermarkts dienen der Northern Monk Brewery im britischen Leeds als Basis für ein Craft-Bier. Die Idee hinter dem Müll-Ale war, ein kleines Zeichen gegen Lebensmittelverschwendung zu setzen. Die Überbleibsel des Brauvorgangs wurden ebenfalls recycelt. 1800 Flaschen des Abfallbiers waren innerhalb von anderthalb Wochen verkauft.

Grad Celsius beträgt die durchschnittliche Januartemperatur im sibirischen Oimjakon, dem kältesten von Menschen dauerhaft bewohnten Ort der Erde.

Zitat

„Die wirkungsvollste Energiequelle unseres Lebens ist und bleibt die menschliche Wärme.“

Ernst Ferstl, österreichischer Schriftsteller

Blumentopf & Kuhmist

30000 Liter Milch produzieren die Kühe von Gianantonio Locatelli jeden Tag – und 100000 Kilo Kuhfladen. Zusammen mit einem Architekten kam der italienische Bauer auf die Idee, dem Dung eine neue Verwendung zu erschließen. Sie mischten das Kuh-Aa mit Lehm und kreierte unter dem Markennamen Merdacotta eine ganze Linie terrakottaähnlicher Produkte in traditioneller toskanischer Formgebung. Das mit einem Designpreis ausgezeichnete Sortiment reicht von (keine Angst: es riecht nicht!) Geschirr, Blumenkästen, Pflanztrögen und Möbeln bis hin zu Toiletten.

Räum- und Streupflicht

Wir machen den Weg frei

Bei Kindern und Wintersportlern lassen die ersten Flocken die Herzen höherschlagen. Doch nicht jeder freut sich: Auf Wegen und Straßen beginnt nun der Kampf gegen Schnee und Glatteis

1

Wer muss schippen?

Eigentlich liegt die Räum- und Streupflicht bei den Städten und Gemeinden. Doch die übertragen diese üblicherweise per Satzung an die Hauseigentümer, welche wiederum häufig ihre Mieter in die Verantwortung nehmen. Geregelt werden muss der Winterdienst im Mietvertrag oder in der Hausordnung. Eine mündliche Verabredung genügt nicht. Kommen die Mieter ihrer Pflicht nicht nach, kann der Vermieter ein Unternehmen beauftragen – auf Kosten der Mieter. Ausnahmen von der Räum- und Streupflicht sind möglich: Wegen Alter oder Krankheit können sich Mieter vom Winterdienst befreien lassen.

Praktische Heiztipps

Und nach dem Schneeschippen schnell wieder ins Warme! Wie Sie Ihr Zuhause effizient beheizen und dabei gleichzeitig Energiekosten senken können: Die **WattExtra-Energieberatung** anrufen unter der **kostenlosen Rufnummer 0 800 – 954 954 0**.

2

Wo muss ich räumen?

Ein am Grundstück oder Haus angrenzender Gehweg muss so geräumt sein, dass zwei Fußgänger aneinander vorbeigehen können, also auf etwa 100 bis 120 Zentimeter Breite. Außerdem sollen Zugänge sowie Wege auf dem Grundstück schneefrei sein, hier reicht ein halber Meter. Was viele nicht wissen: Ist kein Gehsteig vorhanden, gilt die Räum- und Streupflicht auch für die angrenzende Straße – sofern diese nicht so stark befahren ist, dass Schneeschippen unzumutbar wäre.

3

Und bis wann?

Bis um welche Uhrzeit die Wege schnee- und eisfrei sein sollen, variiert von Gemeinde zu Gemeinde. In Bocholt gilt die Zeit werktags zwischen 7.30 und 19.00 Uhr und an Sonn- und Feiertagen ab 8.00 Uhr. Auf keinen Fall reicht es, nur vor der Arbeit zum Schneeschieber zu greifen. Bei Schneefall oder Blitzeis müssen die Wege – wenn nötig – untertags erneut freigeschaufelt und gestreut werden.

4

Womit am besten?

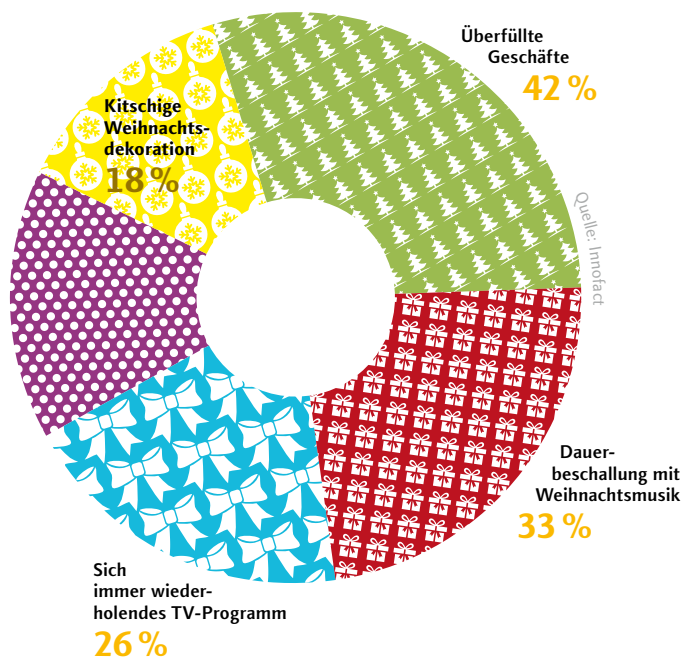
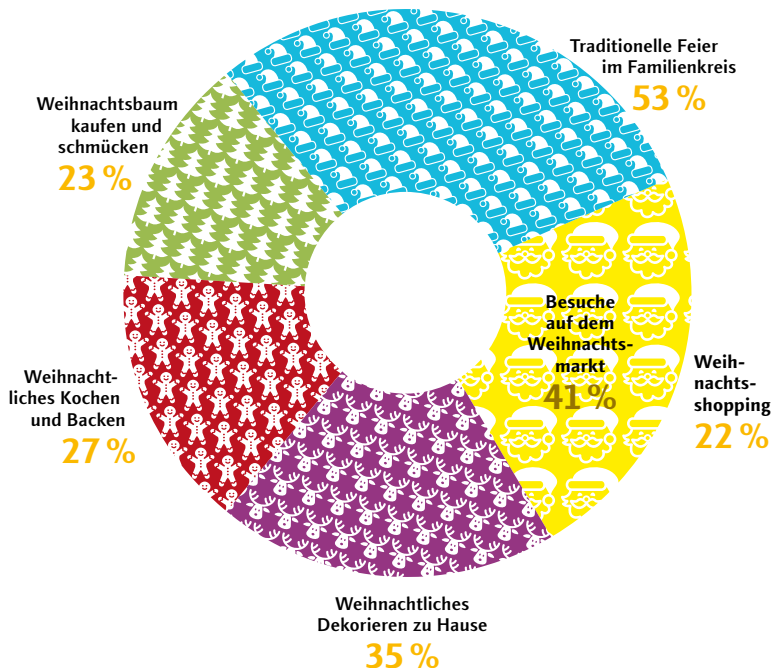
Schneeräumen mit der Handschaufel ersetzt den Frühspor. Bei größeren Grundstücken empfehlen sich maschinelle Räumschilde oder Schneefräsen. Streusalz ist zwar das schnellste und bequemste Mittel gegen Eis, belastet aber die Umwelt und schädigt Pflanzen. Vielerorts ist es für Privatanwender sogar verboten. Umweltfreundlicher machen Granulat, Streusplitt, Sand oder Asche eisige Wege trittsicher. Die Streupflicht sollte keiner auf die leichte Schulter nehmen: Geschieht ein Unfall, haftet derjenige, der sich zum Räumen verpflichtet hat – und das kann teuer werden.



Weihnachtslust & Feiertagsfrust

Das lieben die Deutschen an Weihnachten ...

... und das nervt sie daran



Helle Nacht: Weltatlas der künstlichen Beleuchtung

Nachts wird's dunkel! Diese Binsenweisheit gilt für viele Regionen der Erde schon lange nicht mehr. Ein neuer „Atlas der Lichtverschmutzung“ dokumentiert, wie künstliches Licht den Nachthimmel erhellt. So leben beispielsweise mehr als 99 Prozent der Bevölkerung Europas unter lichtverschmutztem Himmel, 60 Prozent können die Milchstraße nicht mehr am Firmament erkennen. Die Auswirkungen der schwindenden Dunkelheit erschweren nicht nur Astronomen ihre Beobachtungen, sondern beeinflussen auch Ökosysteme und Tiere wie Zugvögel oder Fledermäuse. Zusammengefasst hat den Atlas ein internationales Wissenschaftlerteam mithilfe von Daten aus 21.000 Messstationen.



Fotos: Fotolia - Gianluca D.Muscellini / iStock.com - VladislavStarozhilov

Onlinekauf: Widerruf immer erlaubt

Onlinekunden dürfen ihren Kauf zwei Wochen lang widerrufen, welchen Grund sie dafür haben, ist unerheblich. Ein Schnäppchenjäger entdeckte Matratzen, die er zuvor bei einem Tiefpreisgarantie-Shop gekauft hatte, bei einem anderen Anbieter billiger. Der Käufer forderte die Preisdifferenz, sonst werde er den Kauf widerrufen. Der Verkäufer lehnte ab. Der Bundesgerichtshof entschied, das Motiv für einen Widerruf spiele keine Rolle.

352

Kilogramm CO₂ pro Jahr erspart eine vierköpfige Familie der Umwelt, wenn sie die Raumtemperatur zu Hause um ein Grad Celsius absenkt.



Jetzt günstig zu haben: Fahrräder, Gartengeräte, Klima- und Sicherheitstechnik gibt's im Dezember saisonbedingt preiswert zu kaufen. Wer Weihnachtsschmuck und -kerzen braucht, kann sich im Januar gut mit Restbeständen eindecken.

illegale Kunst- kopien	▼	be- treuen, pflegen	▼	Heidis Großvater (Alm-...)	▼	alters- bedingte Haut- falte	▼	Mineral aus Kalzium	▼	süd- deutsch: Haus- flur	▼	russi- scher Männer- name	Zwerg der Edda
▼					8			sagen- harter Riesen- vogel	▼			6	
kalte Süß- speise		kleines Geräte- haus	▶				3			dt. Re- gisseeur † („S.O.S. Eisberg“)			
Fremd- wortteil: Erde	▶			kurz für: in das	▶			Kapitän beim Eis- schießen		schal	▶		
▼	2					hebrä- isch: Sohn		Greif- vogel	▶		5		mittels, durch
Ausschei- dungs- organ		röm. Zahl- zeichen: zwei		Tanz im Jazzstil der 40er Jahre	▶		4			Initialen der engl. Autorin Christie		engl. Fürwort: er	
Schmelz- gefäß	▶							nord- amerika- nischer Indianer	▶		1		
ver- einigen	▶		7					Gefährt der Bauern	▶				

LÖSUNGS-
WORT:

- 1
- 2
- 3
- 4
- 5
- 6
- 7
- 8

Entspannt essen und genießen

Lösen Sie unser
Kreuzworträtsel
und gewinnen
Sie ein Gourmet-
Raclette Ottimo



Ideal für die Feiertage, zu Silvester, aber auch an Weihnachten: Mit dem Gourmet-Raclette Ottimo von Rommelsbacher wird das Festmahl zum stressfreien Vergnügen. Auf der gerippten, antihafbeschichteten Druckguss-Grillplatte lassen sich fettarm Fleisch, Fisch, Gemüse oder Obst grillen. Die Zutaten werden mit würzigem Raclettekäse in den emaillierten Pfännchen gratiniert. Praktisch: In den Esspausen ruhen die Raclettepfännchen im integrierten Parkdeck. Guten Appetit!

Schreiben Sie das Lösungs-
wort unseres Kreuzworträtsels
auf eine Postkarte und senden
Sie diese an:

WattExtra-Energiequiz
Kaiser-Wilhelm-Str. 1
46395 Bocholt

Oder füllen Sie das
E-Mail-Formular aus unter:
[www.wattextra.de/
energiequiz](http://www.wattextra.de/energiequiz)
Einsendeschluss ist der
20. Dezember 2016.

Lösungswort des Kreuzwort-
rätsels in Heft 3/2016:
HEIZUNG



Mit der Teilnahme akzeptieren Sie die folgenden Teil-
nahmebedingungen: Teilnahmeberechtigt sind alle, die
mindestens 18 Jahre alt sind und ihren Wohnsitz in der
Bundesrepublik Deutschland haben. Jede Person darf
nur einmal am Gewinnspiel teilnehmen. Die Teilnahme
über automatisierte Massenteilnahmeverfahren Dritter
ist unzulässig. Der Gewinn wird unter den Einsendern mit
den richtigen Lösungswörtern verlost. Der Rechtsweg ist
ausgeschlossen. Der Gewinn wird nicht in bar ausbezahlt.
Die Gewinner werden schriftlich benachrichtigt. Sofern sich
der Gewinner auch auf eine erneute Gewinnerbenachrich-
tigung nicht innerhalb von zwei Monaten meldet, erlischt
der Anspruch auf den Gewinn und es wird ein Ersatz-
gewinner ausgelost. Der Versand der Gewinne erfolgt nur
innerhalb Deutschlands. Alle personenbezogenen Daten
werden ausschließlich zum Zweck des Gewinnspiels erfasst
und verwendet und nach Ablauf der Verlosung gelöscht.